

Pesquisa sobre uso do transporte público coletivo em tempo de pandemia

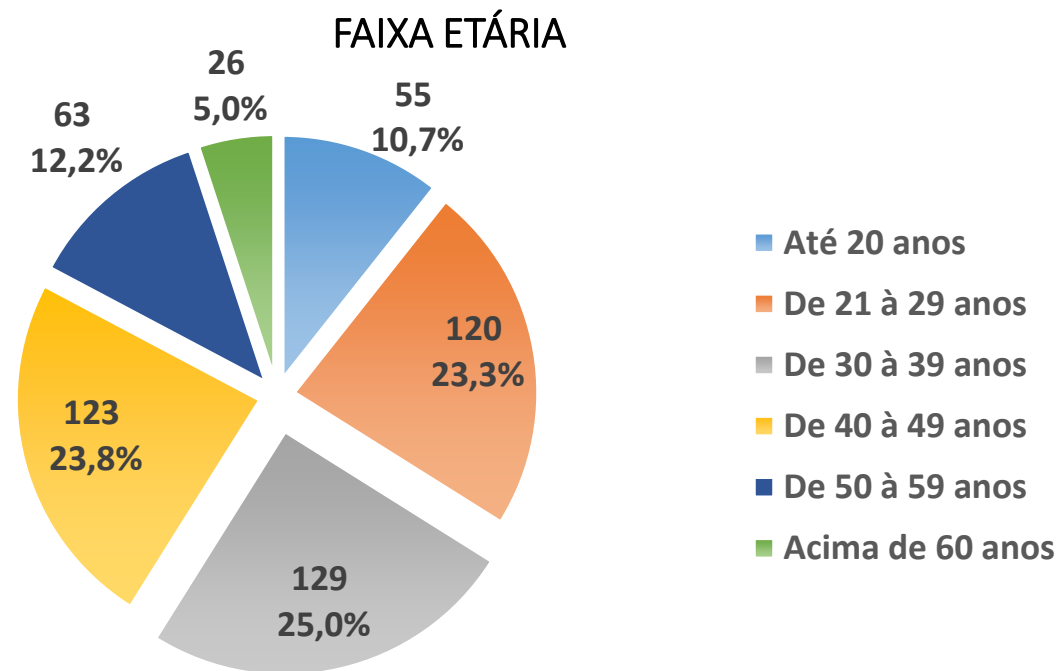
A mobilidade humana é um atributo das cidades, determinada principalmente pelo desenvolvimento sócio econômico (Brasil, 2005). Dessa forma, é um agente fundamental para as cadeias produtivas urbanas. O serviço de transporte público coletivo figura como um dos principais elo de ligação entre a origem e o destino de cada cliente do serviço, garantindo a democratização do deslocamento das pessoas.

Esta pesquisa tem como objetivos: (i) identificar o perfil do público que usa o transporte público coletivo durante o lockdown; (ii) descobrir quais são as razões dos deslocamentos (viagens na RMTc); (iii) medir a participação dos usuários no denominado grupo de trabalhadores de atividades consideradas essenciais ou daquelas ditas não essenciais (com base no decreto do município de Goiânia); e (iv) Identificar as principais origens dos usuários.

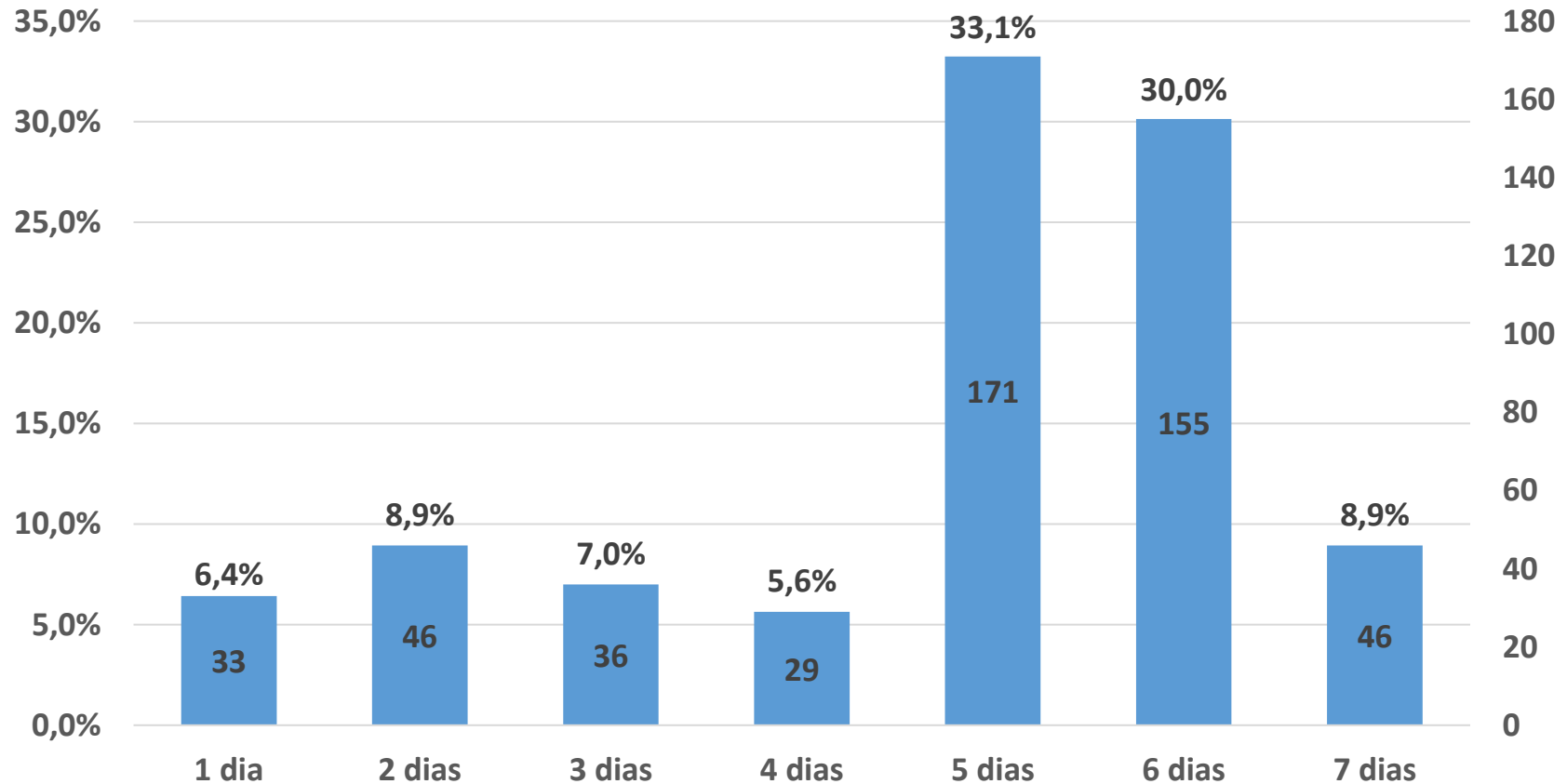
Pesquisa quantitativa realizada em 10 (dez) terminais da RMTTC, utilizando questionário estruturado e abordagem presencial junto aos usuários do transporte coletivo. Destaca-se os seguintes aspectos da metodologia utilizada:

- **UNIVERSO DA PESQUISA:** todos os **passageiros do transporte coletivo** urbano de Goiânia nos terminais de integração Araguaia, Bandeiras, Bíblia, Cruzeiro, Garavelo, Isidória, Novo Mundo, Padre Pelágio, Praça “A” e Recanto do Bosque. durante o período de realização das entrevistas;
- **PERÍODO:** entrevistas realizadas no dia **15 de março de 2021**, das 06h às 10h.
- **AMOSTRA:** amostragem aleatória, somando **516 entrevistas válidas**.
- **MARGEM DE ERRO:** 4,31%
- **CONFIABILIDADE:** 95%

A amostragem representa a totalidade dos usuários do sistema. Os gráficos abaixo apresenta a faixa etária dos entrevistados:

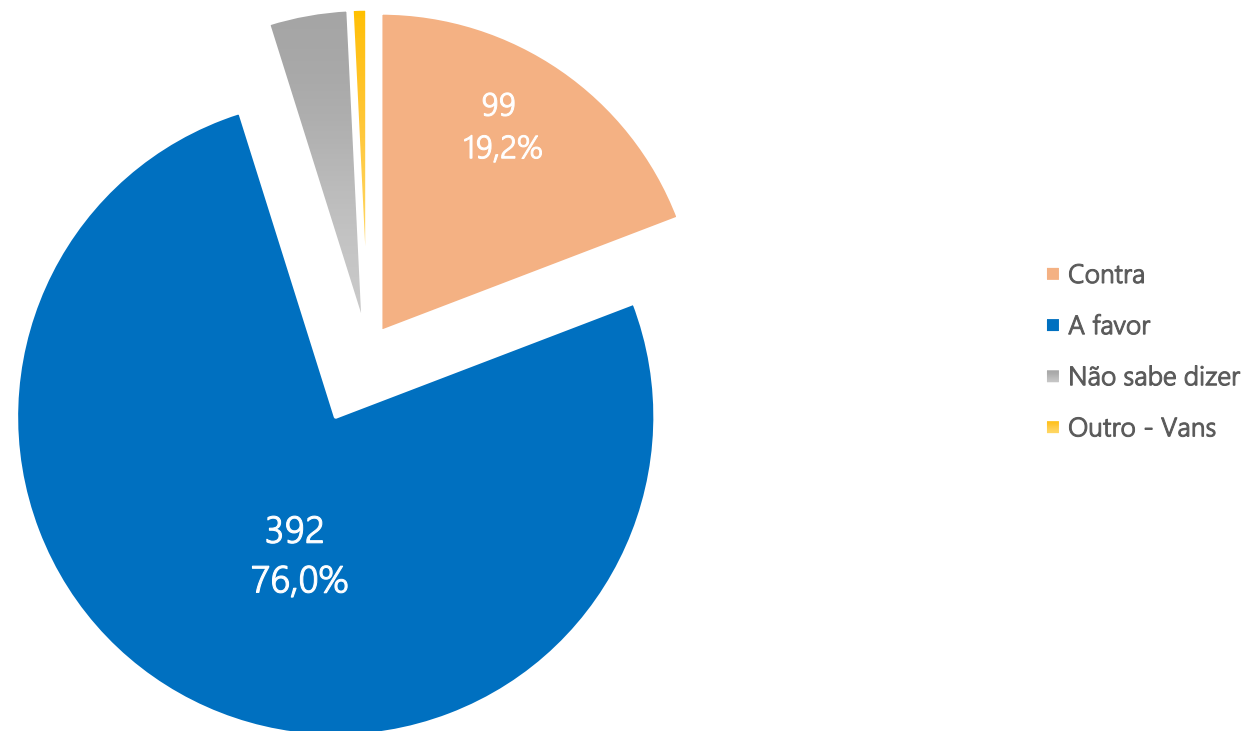


UTILIZAÇÃO TRANSPORTE PÚBLICO COLETIVO POR SEMANA



Base: 516 entrevistas junto a usuários do transporte coletivo da RMG

PERGUNTA: O(a) Sr.(a) é contra ou a favor da continuidade do serviço de transporte público coletivo durante a pandemia?



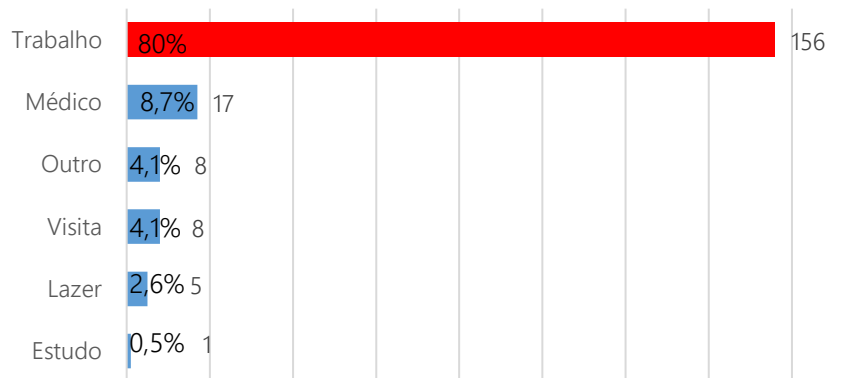
PERGUNTA: Qual o motivo da utilização do transporte público coletivo?



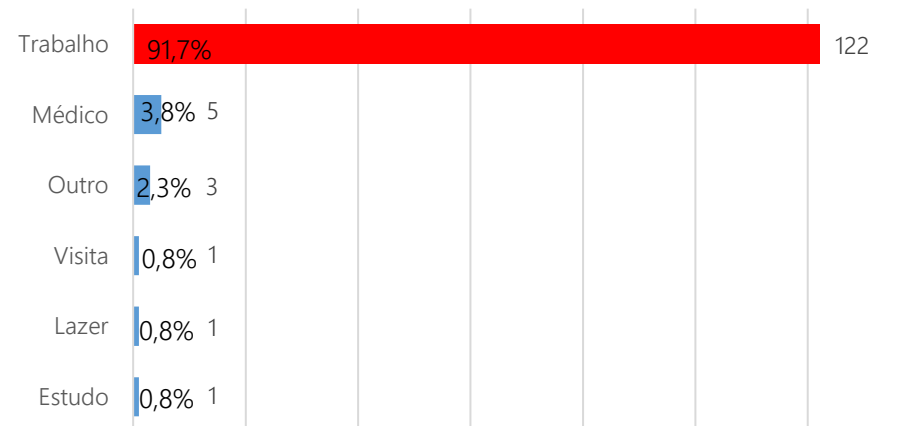
Base: 516 entrevistas junto a usuários do transporte coletivo da RMG

PERGUNTA: Qual o motivo da utilização do transporte público coletivo?

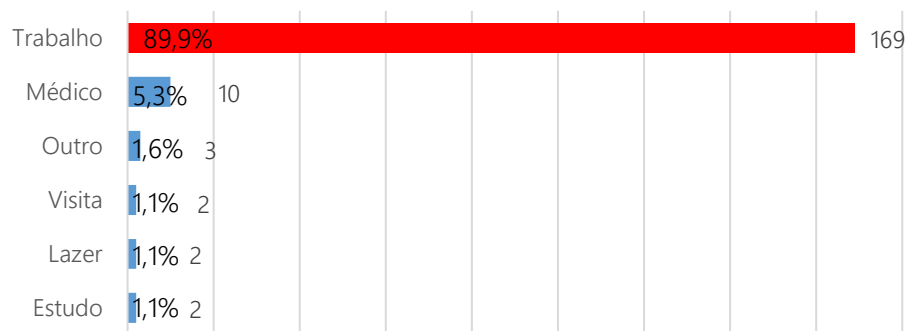
GOIÂNIA



APARECIDA

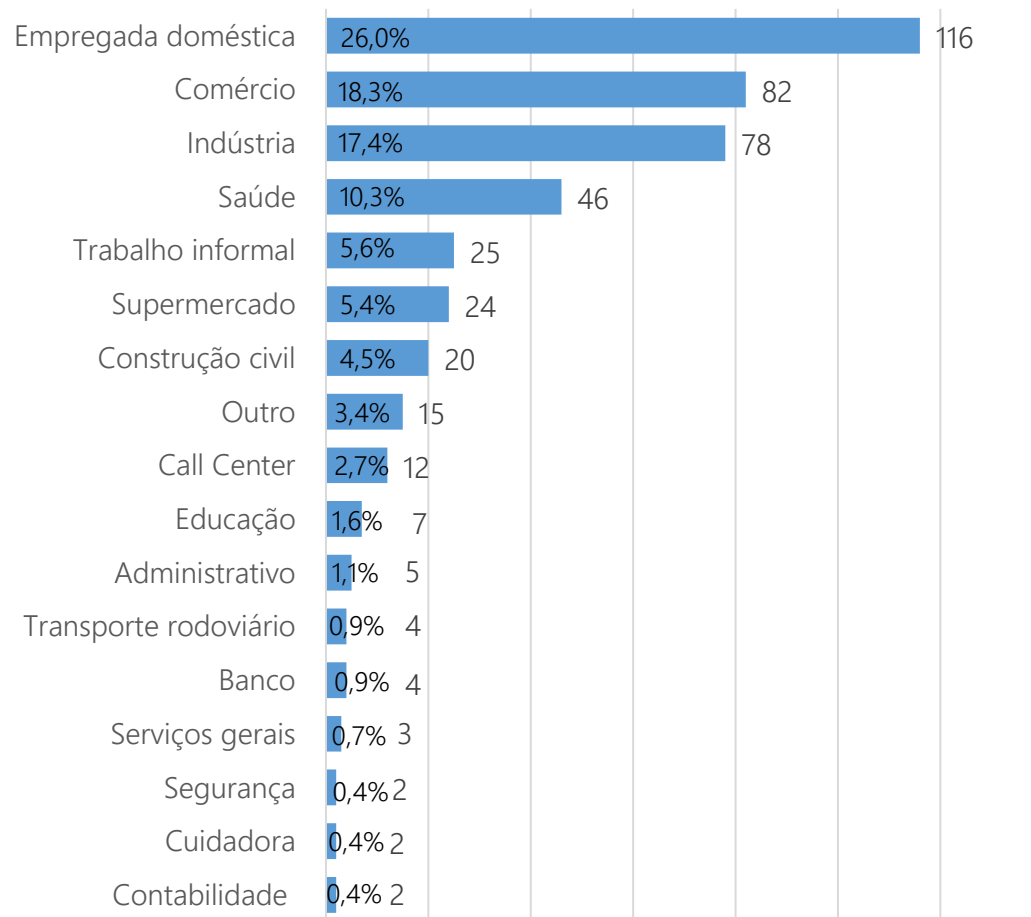


SIMA



Base: 516 entrevistas junto a usuários do transporte coletivo da RMG

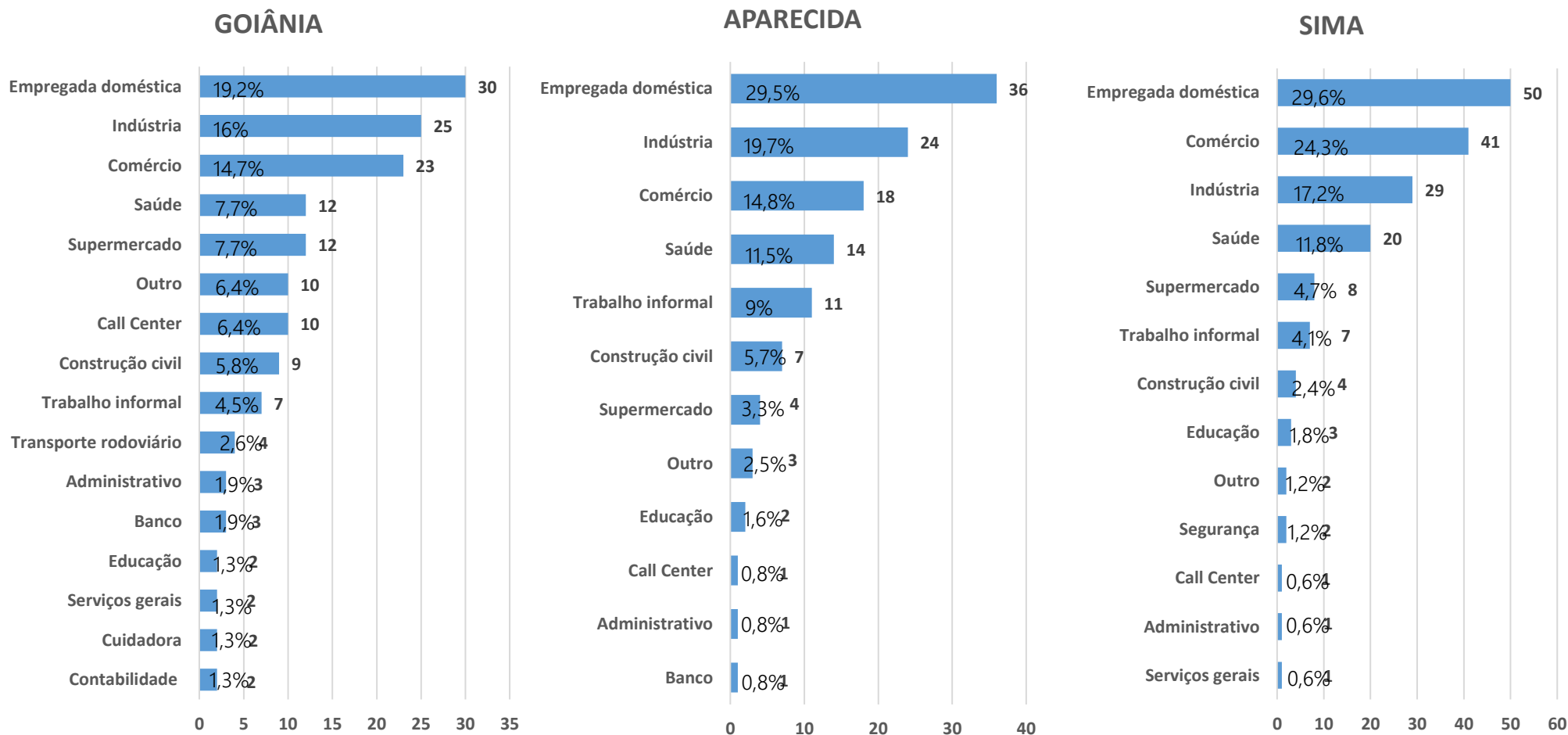
PERGUNTA: Qual o ramo de atividade/trabalho do(a) Sr.(a)?



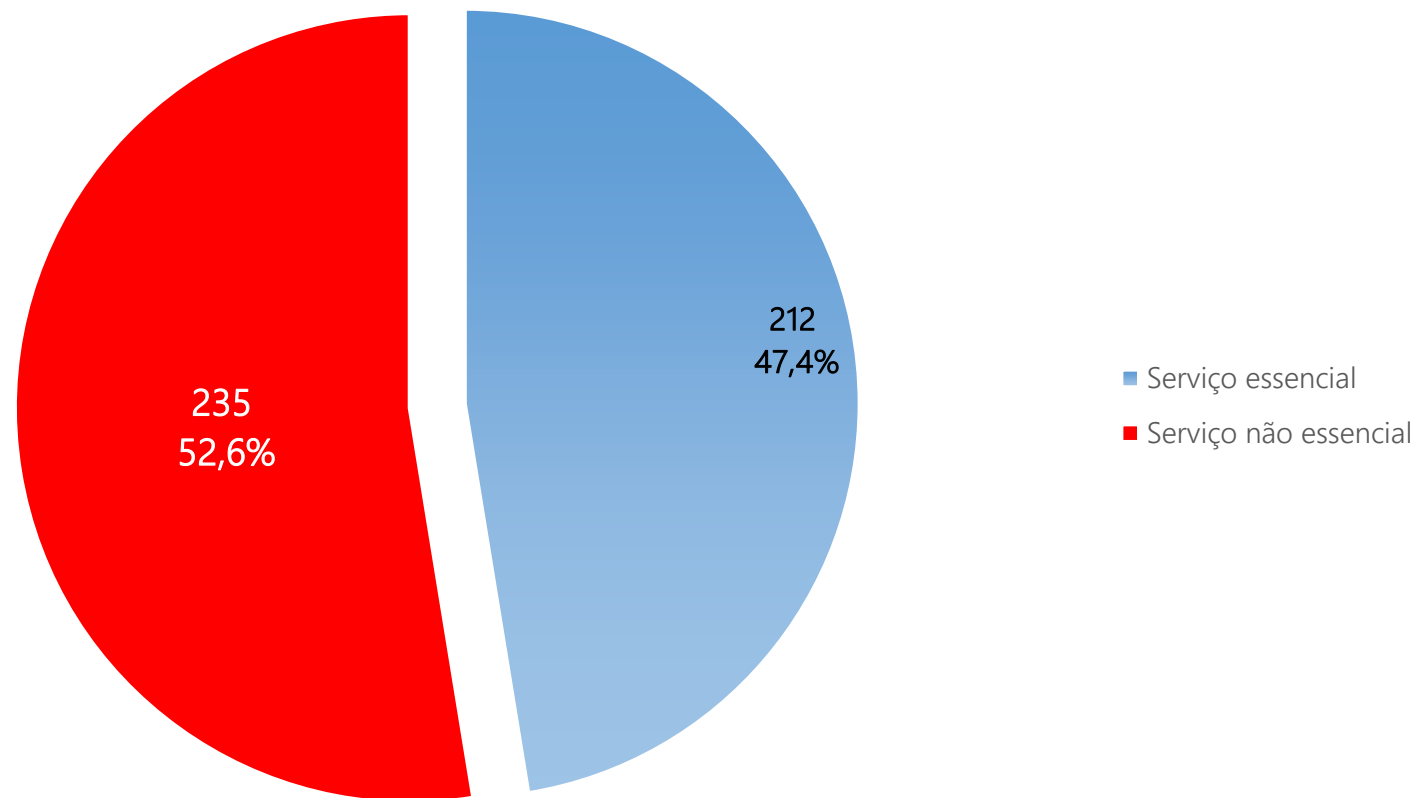
Base: 447 entrevistas junto a usuários do transporte público coletivo da RMG que responderam "trabalho" como motivo da utilização.

PERGUNTA: Qual o ramo de atividade/trabalho do(a) Sr.(a)?

19,2%

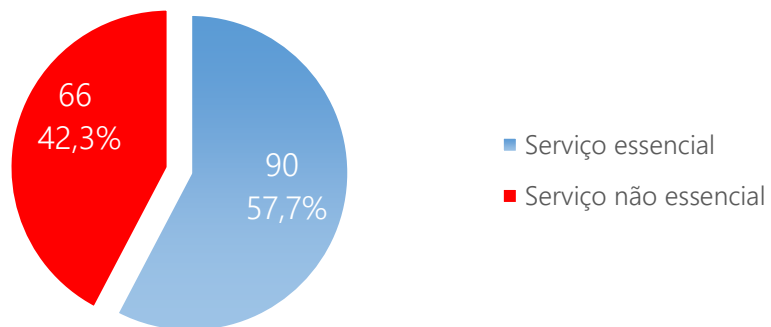


Base: 447 entrevistas junto a usuários do transporte público coletivo da RMG que responderam "trabalho" como motivo da utilização.

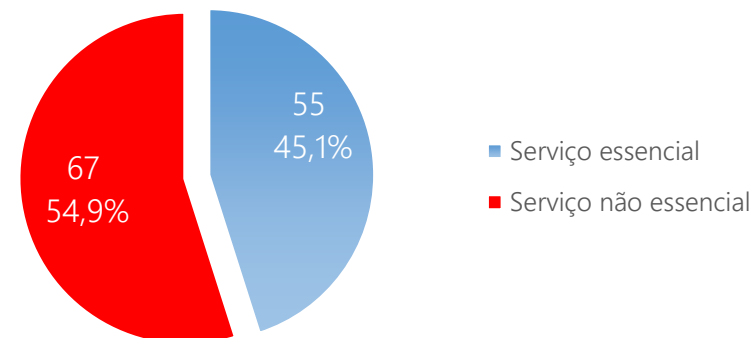


Base: 447 entrevistas junto a usuários do transporte público coletivo da RMG que responderam "trabalho" como motivo da utilização.

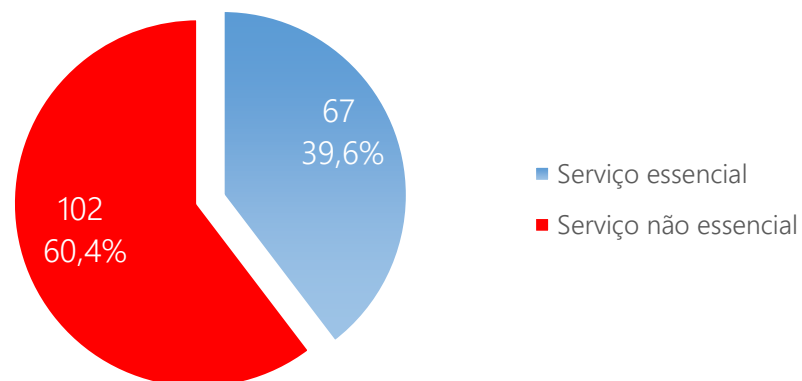
GOIÂNIA



APARECIDA

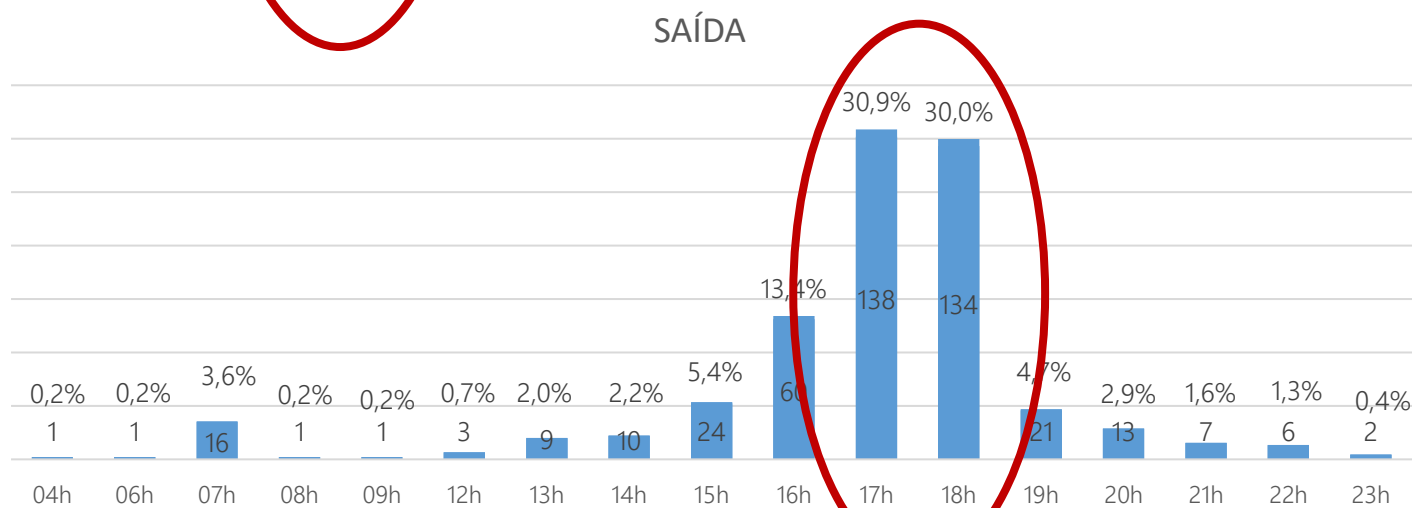
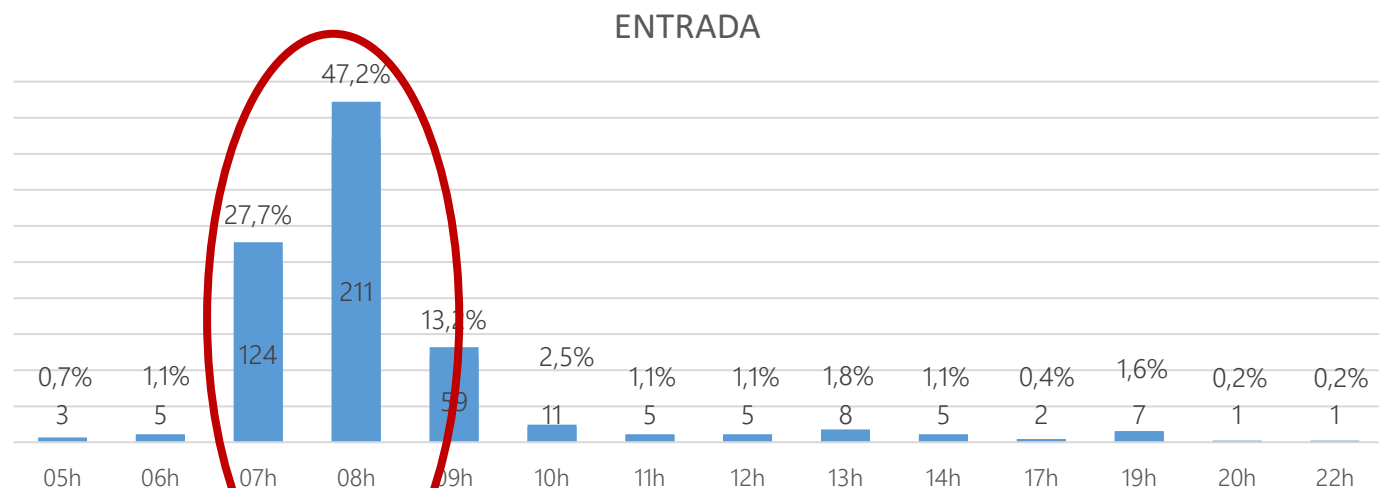


SIMA



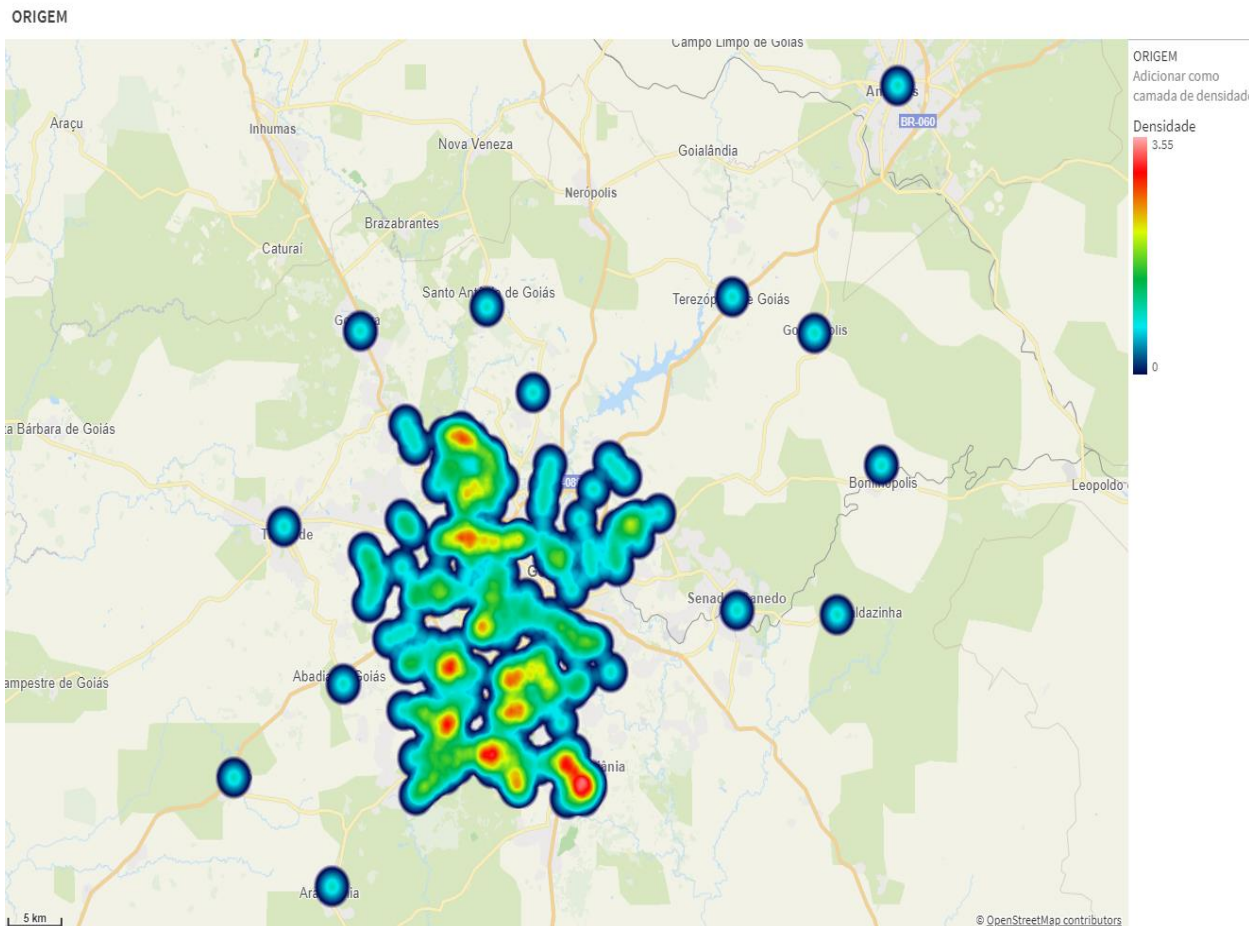
Base: 447 entrevistas junto a usuários do transporte público coletivo da RMG que responderam "trabalho" como motivo da utilização.

PERGUNTA: Qual o horário de entrada/saída do trabalho?



Base: 447 entrevistas junto a usuários do transporte público coletivo da RMG que responderam "trabalho" como motivo da utilização.

PERGUNTA: De qual bairro o(a) Sr.(a) vem e pra qual bairro vai? (Origem/Destino)



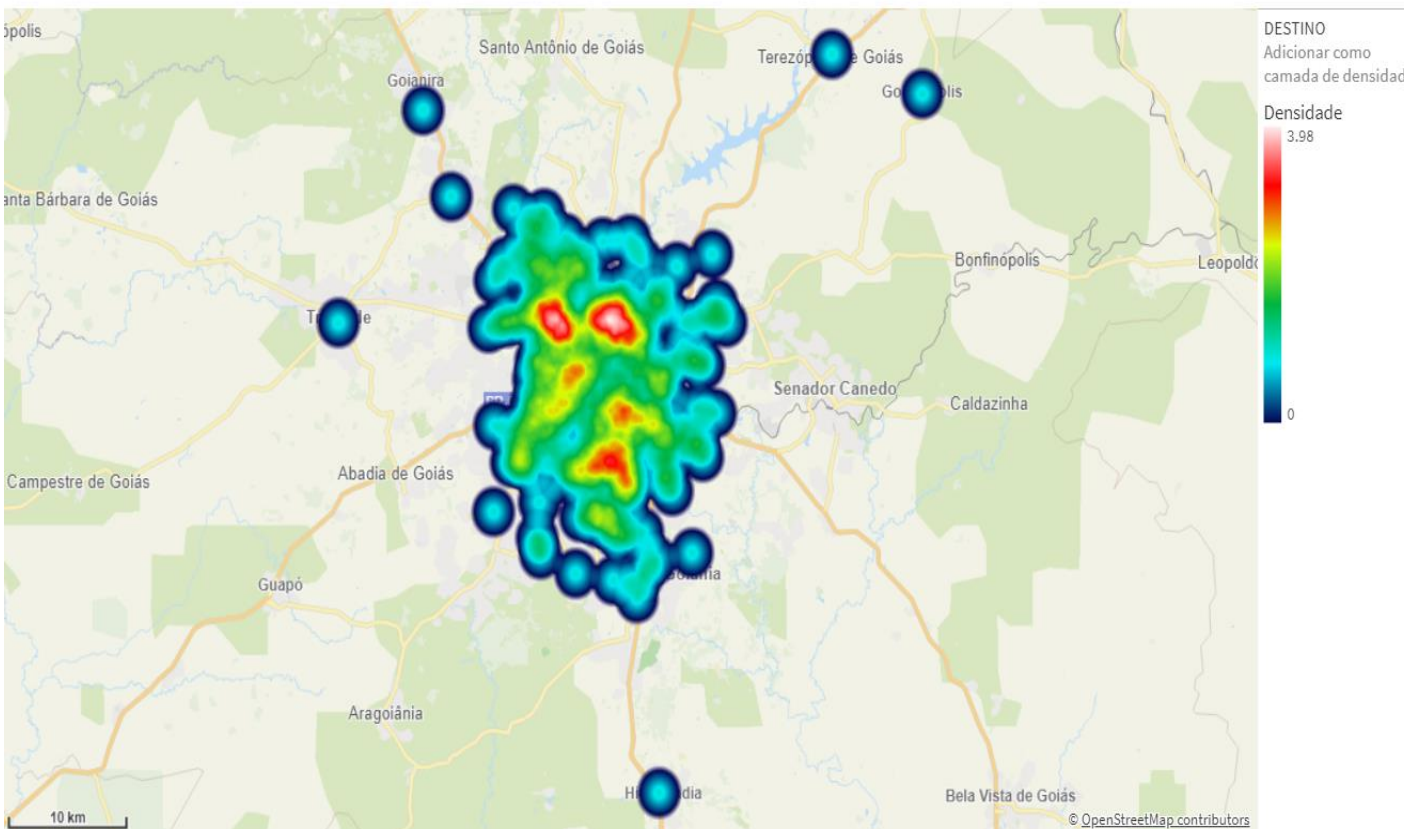
Principais origens apontadas na pesquisa

BAIRRO/MUNICÍPIO	TOTAL
Setor Estrela Dalva/Goiânia	26
Residencial Brisas da Mata/Goiânia	19
Setor Recanto do Bosque/Goiânia	16
Senador Canedo	14
Setor Morada do Sol/Goiânia	11
Jardim Novo Mundo/Goiânia	10
Jardim Nova Esperança/Goiânia	9
Residencial Triunfo/Goianira	9
Setor Garavelo/Aparecida de Goiânia	9
Goianira	8
Jardim Itaipu/Goiânia	8
Jardim Balneário Meia Ponte/Goiânia	7
Parque Tremendão/Goiânia	7
Trindade	7
Vila Pedroso/Goiânia	7
Jardim Buriti Sereno/Aparecida de Goiânia	6
Nerópolis	6
Setor Santa Luzia/Aparecida de Goiânia	6
Cidade Jardim/Goiânia	5
Jardim América/Goiânia	5
Madre Germana/Aparecida de Goiânia	5
Setor Paulo Pacheco/Goiânia	5
Vila Brasília/Aparecida de Goiânia	5

Base: 516 entrevistas junto a usuários do transporte coletivo da RMG

PERGUNTA: De qual bairro o(a) Sr.(a) vem e pra qual bairro vai? (Origem/Destino)

DESTINO

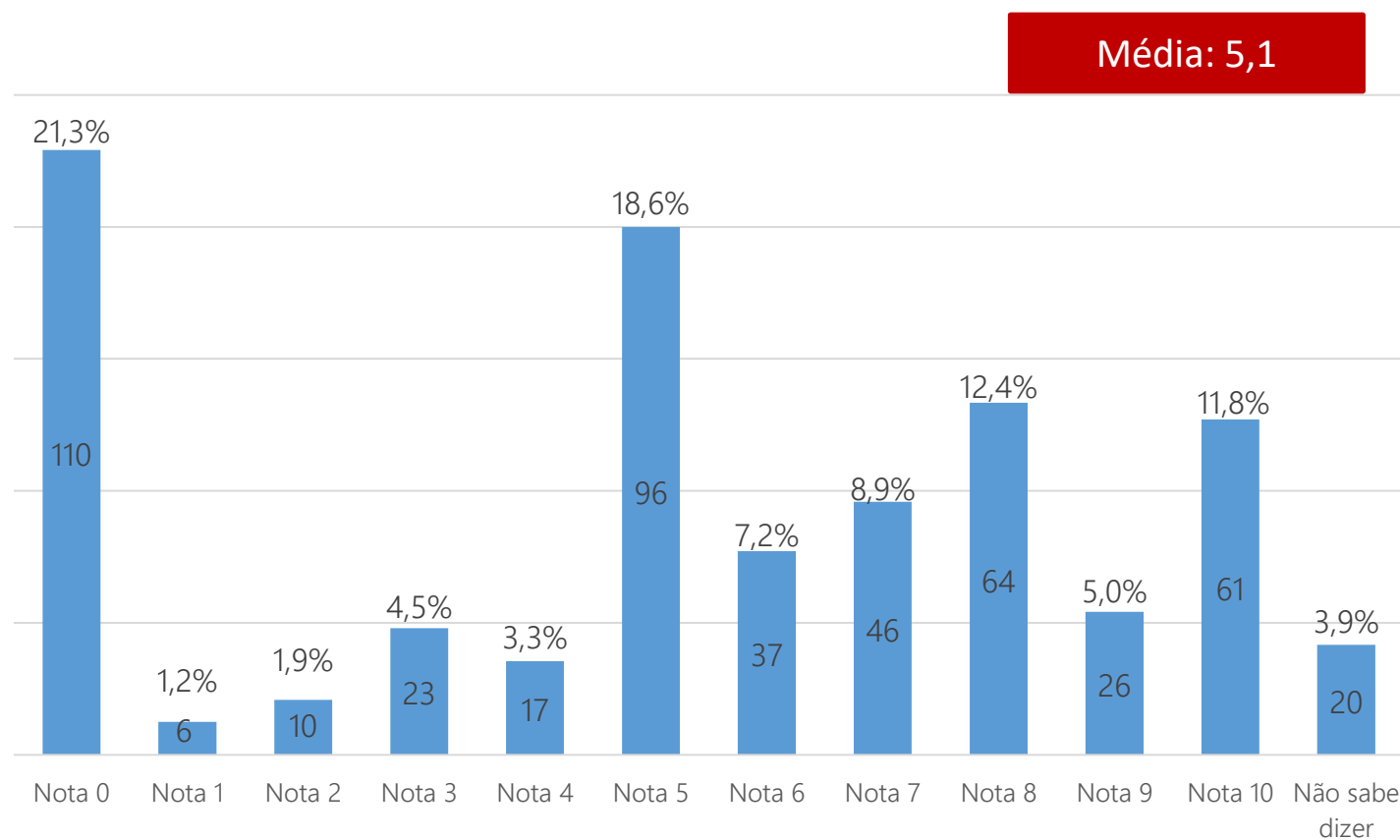


Principais destinos apontados na pesquisa

BAIRRO/MUNICÍPIO	TOTAL
Setor Central/Goiânia	45
Setor Bueno/Goiânia	34
Setor Oeste/Goiânia	18
Jardim América/Goiânia	16
Polo Empresarial/Aparecida de Goiânia	16
Setor Campinas/Goiânia	15
Setor Coimbra/Goiânia	12
Setor Marista/Goiânia	12
Jardim Goiás/Goiânia	11
Parque Amazonia/Goiânia	9
Setor Aeroporto/Goiânia	9
Vila Redenção/Goiânia	9
Parque Atheneu/Goiânia	8
Setor Sul/Goiânia	8
Setor Urias Magalhães/Goiânia	8
Cidade Jardim/Goiânia	7
Jardim Balneário Meia Ponte/Goiânia	7
Vila Brasília/Aparecida de Goiânia	7
Setor Leste Vila Nova/Goiânia	6
Setor Morada do Sol/Goiânia	6
Setor Novo Horizonte/Goiânia	6
Setor Pedro Ludovico/Goiânia	6
Setor Santo Antônio/Goiânia	6

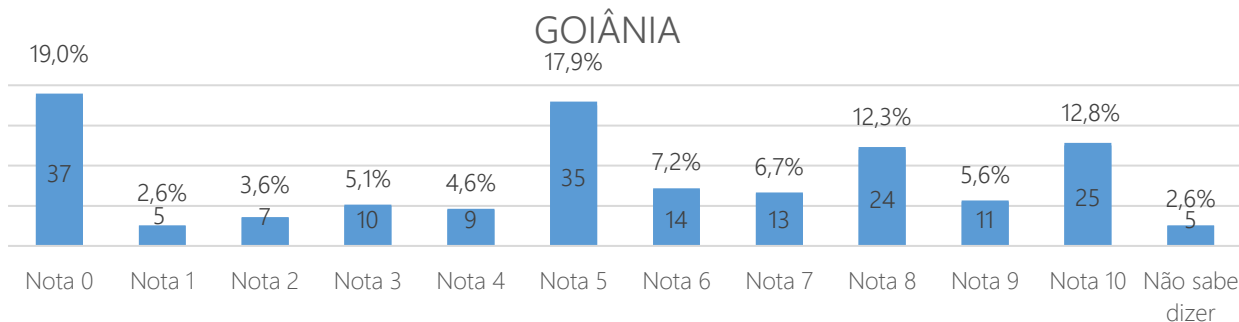
Base: 516 entrevistas junto a usuários do transporte coletivo da RMG

PERGUNTA: E como o(a) Sr.(a) avalia o decreto municipal que estabelece o lockdown (pessoas ficarem em casa)?
Que nota de zero a dez o(a) Sr.(a) dá para o decreto municipal?

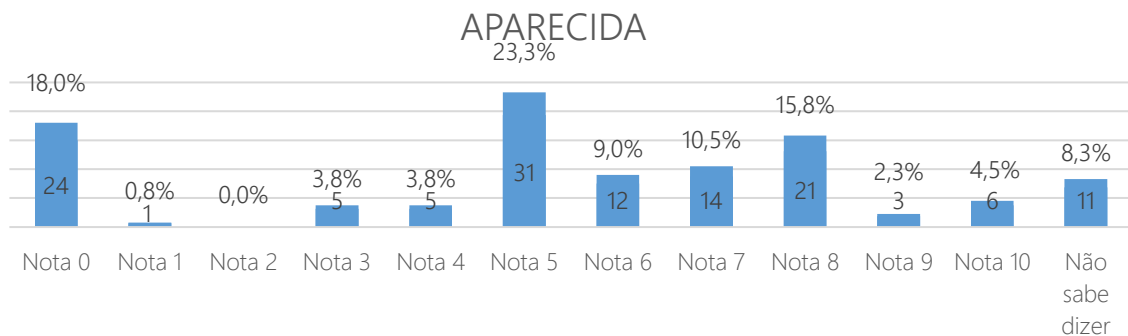


Base: 516 entrevistas junto a usuários do transporte coletivo da RMG

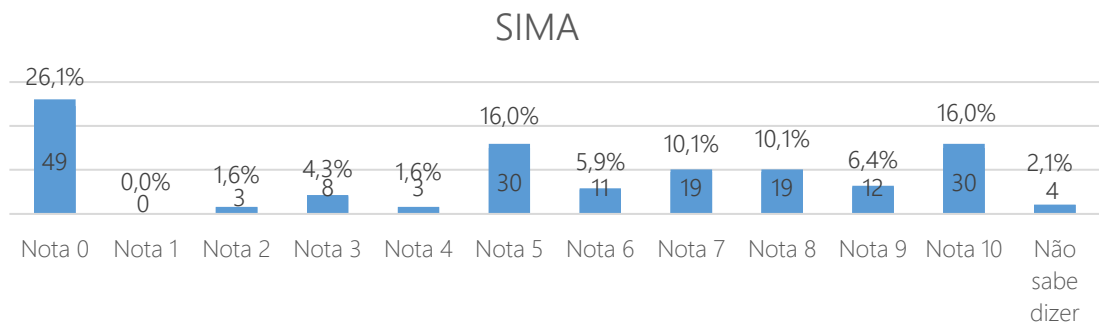
PERGUNTA: E como o(a) Sr.(a) avalia o decreto municipal que estabelece o lockdown (pessoas ficarem em casa)?
Que nota de zero a dez o(a) Sr.(a) dá para o decreto municipal?



Média: 5,1



Média: 5,0



Média: 5,2

Base: 516 entrevistas junto a usuários do transporte coletivo da RMG

● Conclusões

- **86,6% dos usuários utilizam o transporte público coletivo nos dias atuais para trabalhar, sendo que menos da metade (47,4%) pertence as atividades essenciais de acordo com o decreto do município de Goiânia (lockdown).**
- **De acordo com o mapa de calor, percebe-se que as pessoas tem saído dos bairros periféricos e também dos municípios “satélites” da capital com destino aos bairros de maior poder aquisitivo de Goiânia.**
- **65% dos usuários estão usando o serviço nos horários de picos da manhã e tarde em razão do trabalho.**
- **Goiânia lidera com 57,7% das viagens em razão de trabalho em atividades consideradas essenciais.**
- **51% dos usuários avaliam positivamente o decreto do município de Goiânia que estabelece o lockdown em tempo de pandemia.**
- **76% dos usuários são a favor da continuidade do serviço de transporte público coletivo durante a pandemia.**

RedeMob.
Consórcio

