



MídiaKit
Rede **MiDIA**







O QUE É?

Soluções multiplataforma para aplicações multimídia, ativações e locações de espaços em ônibus, terminais e estações do transporte público coletivo da RMTc.

ONDE?

Região Metropolitana de Goiânia, composta pela capital e mais 18 municípios.

PARA QUEM?

Clientes que buscam divulgar sua marca e serviços, com alto valor agregado e excelente custo benefício.

× AUDIÊNCIA

× Milhões de pessoas que utilizam diariamente o
× serviço de transporte público coletivo da região metropolitana de Goiânia.

9,4 Milhões

de Passageiros em média utilizam mensalmente o sistema de transporte público coletivo de Goiânia.

TERMINAIS DA RMTC

Terminais **BRT Leste-Oeste**

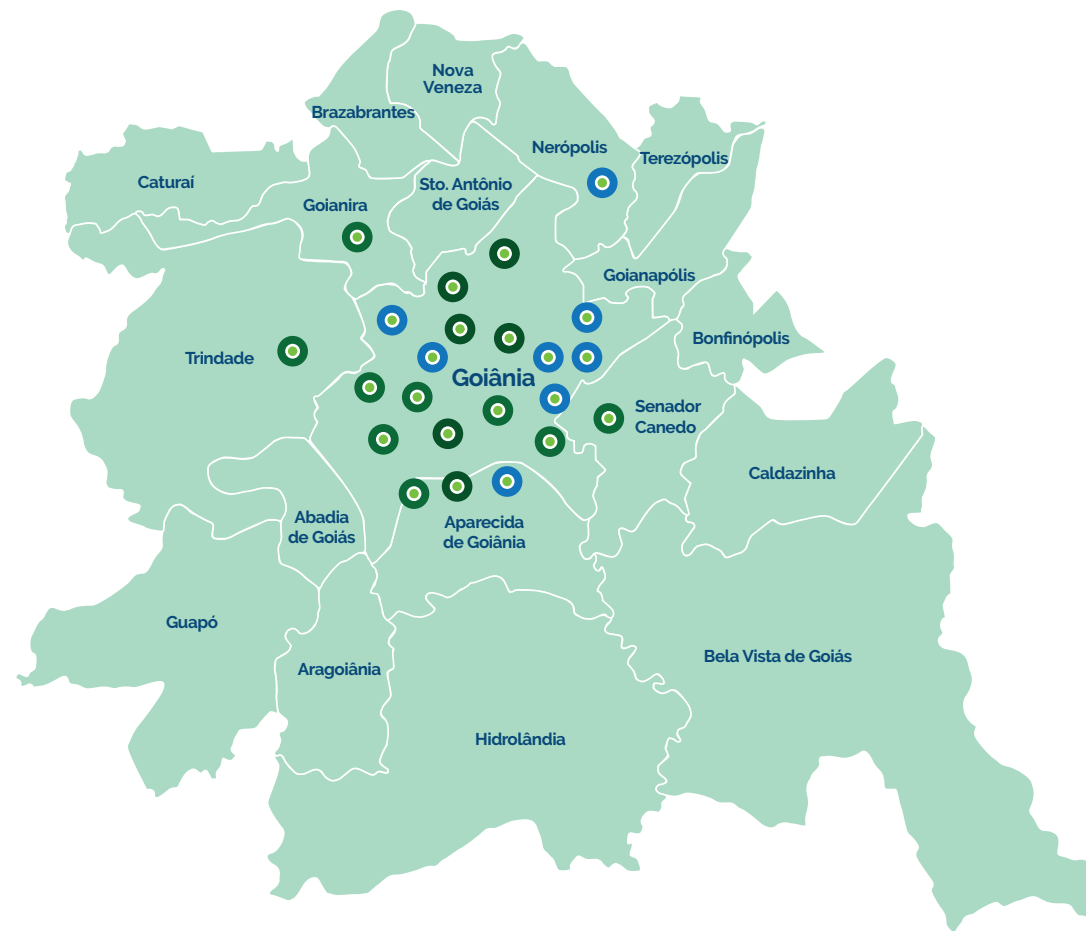
- Terminal Senador Canedo
- Terminal Novo Mundo
- Terminal Praça da Bíblia
- Terminal Praça A
- Terminal Dergo
- Terminal Padre Pelágio
- Terminal Goianira
- Terminal Vera Cruz
- Terminal Trindade

Terminais **BRT Norte-Sul**

- Terminal Recanto do Bosque
- Terminal Hailé Pinheiro
- Terminal Paulo Garcia
- Terminal Isidória
- Terminal Cruzeiro
- Terminal Veiga Jardim

Demais **Terminais da Rmtc**

- Terminal Maranata
- Terminal Nerópolis
- Terminal Garavelo
- Terminal Goiânia Viva
- Terminal Parque Oeste
- Terminal Vila Brasília
- Terminal Araguaia
- Terminal Bandeiras



LOCAIS

TERMINAIS DE ÔNIBUS

A região metropolitana de Goiânia possui 22 terminais de integração aptos a receberem médias, que juntos somam um fluxo médio de 500 mil clientes passantes/dia

TERMINAIS	FLUXO DIÁRIO DE PESSOAS /MÉDIA
Araguaia	15.000
Bandeiras	40.000
Cruzeiro	35.000
Dergo	30.000
Garavelo	25.000
Goiânia Viva	7.000
Hailé Pinheiro	3.000
Isidória	50.000
Maranata	19.000
Nerópolis	2.000
Praça da Bíblia	50.000
Padre Pelágio	60.000
Praça A	35.000
Parque Oeste	10.000
Paulo Garcia	12.000
Recanto do Bosque	8.000
Senador Canedo	13.000
Trindade	5.000
Veiga Jardim	20.000
Vera Cruz	24.000
Vila Brasília	7.000
Novo Mundo	30.000

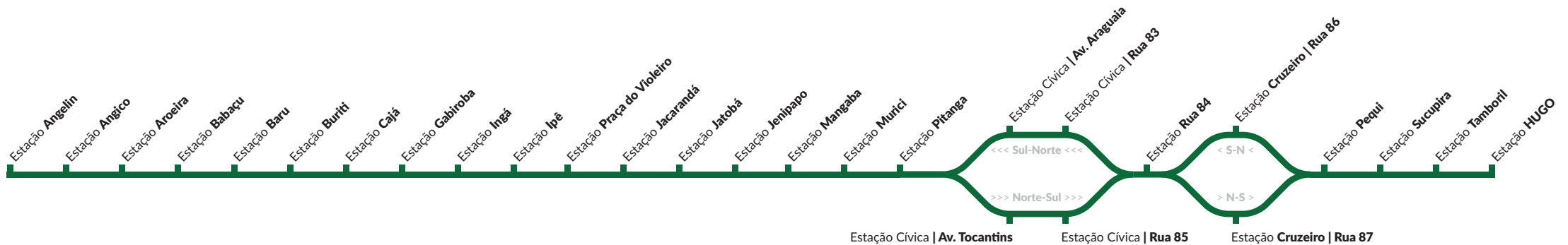
Estações BRT Leste -Oeste

- Estação Iquego
- Estação Capuava
- Estação Anicuns
- Estação Cascavel
- Estação José Hermano
- Estação Campinas
- Estação Hemocentro
- Estação Lago das Rosas
- Estação HGG
- Estação Jockey Clube
- Estação Rua 8
- Estação Rua 7
- Estação Mercado Central
- Estação Botafogo
- Estação Universitária
- Estação Bandeirante
- Estação Vila Morais
- Estação Palmito
- Estação Anhanguera



Estações BRT Norte-Sul

- Estação Angelin
- Estação Angico
- Estação Aroeira
- Estação Babaçu
- Estação Barú
- Estação Buriti
- Estação Cajá
- Estação Gabiroba
- Estação Ingá
- Estação Ipê
- Estação Praça do Violeiro
- Estação Jacarandá
- Estação Jatobá
- Estação Jenipapo
- Estação Mangaba
- Estação Murici
- Estação Pitanga
- Estação Cívica Av. Araguaia
- Estação Cívica Rua 83
- Estação Cívica Av. Tocantins
- Estação Cívica Rua 85
- Estação Rua 84
- Estação Cruzeiro Rua 86
- Estação Cruzeiro Rua 87
- Estação Pequii
- Estação Sucupira
- Estação Tamboril
- Estação HUGO



LOCAIS

Estações BRT

A região metropolitana de Goiânia possui atualmente 47 estações do BRT aptos a receberem mídias, que juntos somam um fluxo médio de 70 mil clientes passantes/dia.

Estações Norte-Sul

- Estação Hugo
- Estação Tamboril
- Estação Sucupira
- Estação Pequi
- Estação Rua 86
- Estação Rua 84
- Estação Rua 87
- Estação Rua 83
- Estação Rua 85
- Estação Araguaia
- Estação Tocantins
- Estação Pitanga
- Estação Murici
- Estação Mangaba
- Estação Jenipapo
- Estação Jatobá
- Estação Jacarandá
- Estação Praça do Violeiro
- Estação Ipê
- Estação Ingá
- Estação Gabiroba

- Estação Cajá
- Estação Buriti
- Estação Barú
- Estação Babaçu
- Estação Aroeira
- Estação Angico
- Estação Angelim

Estações Leste-Oeste

- Estação Iquego
- Estação Capuava
- Estação Anicuns
- Estação Cascavel
- Estação José Hermano
- Estação Campinas
- Estação Hemocentro
- Estação Lago das Rosas
- Estação HGG
- Estação Jóquei Clube
- Estação Rua 8
- Estação Rua 7
- Estação Mercado Central
- Estação Botafogo
- Estação Universitária
- Estação Bandeirantes
- Estação Vila Morais
- Estação Palmito
- Estação Anhanguera

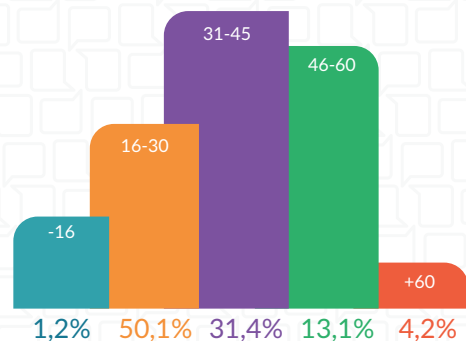
PERFIL PÚBLICO ALVO

CLASSE SOCIAL

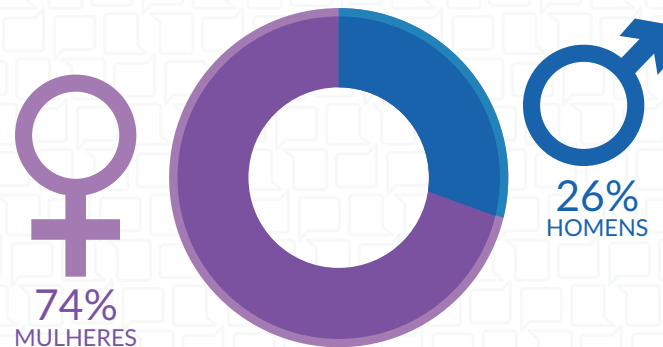


Predominantemente

FAIXA ETÁRIA



SEXO

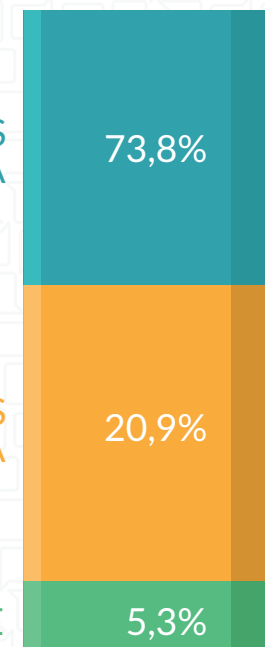


FREQUÊNCIA DE USO

5-7 DIAS
POR SEMANA

2-4 DIAS
POR SEMANA

EVENTUALMENTE



MULTIPLATAFORMA

Portfólio dos canais de divulgação

Eletrônicos

RMTV

Terminai: 240 displays de 43", sendo 1 por embarque.

Estações: 186 displays de 43"

LED

Terminais: 10 painéis

Estações: 87 painéis (2,0 compr. x 0,5 alt.)

Publicações

Comerciais;

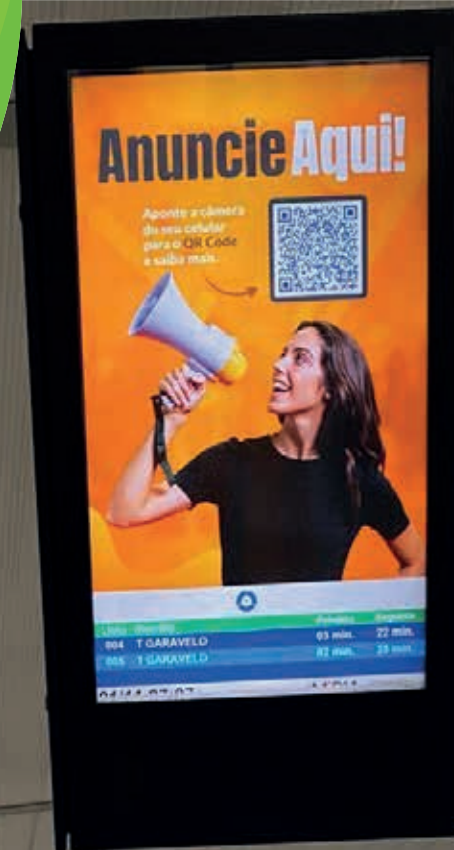
Institucionais;

Parcerias/Utilidade Pública.

Serviços RMTV

Horário dos ônibus em tempo real;

Informações sobre linhas e locais de embarque.



Especificações

Looping a cada 5 minutos. 228 inserções monitor/dia.

Funcionamento todos os dias da semana, das 5h às 23h59.

Formato Terminais RMTV: JPEG e MP4, formato 1080 x 1535px e 990x851px.

Formato Estações RMTV: JPEG e MP4, formato 1920 x 216px

Formato Estações LED: JPEG e MP4, formato 672 x 168px

Formato Terminais LED: JPEG e MP4, formatos 1024px x 256px, 336px x 672px e 168px x 672px

MULTIPLATAFORMA

Portfólio dos canais de divulgação

Eletrônicos

RÁDIO RMTC

Spot de rádio em terminal;
Especificação: Looping a cada 20 minutos,
todos os dias da semana, das 5h às 23h;
Formato MP3.



MULTIPLATAFORMA

Portfólio dos canais de divulgação

Impressos

PAINÉIS:
2 formatos em terminais



Painel Clássico

Formato: 240 x 90 cm | Material: Lona com ilhós



Painel Mega

Formato: 300 x 230 cm | Material: Lona com ilhós

MULTIPLATAFORMA

Portfólio dos canais de divulgação

Ativações Indoor

Ações Promocionais
nos terminais RMTC



Quiosque promocional



Evento promocional



Ação promocional



Os **terminais** *de*
integração são áreas
EXTREMAMENTE ATRAENTES
para **COMERCIALIZAÇÃO** e
promoções de **PRODUTOS** e
SERVIÇOS devido à
quantidade de **PESSOAS**
que **frequenta**
diariamente

FACILIDADE DO CLIENTE CHEGAR ATÉ VOCÊ!

O cliente do transporte público coletivo tem o benefício do **Bilhete Único**, o que possibilita planejar e escolher melhor suas rotas. Ele pode subir e descer dos ônibus várias vezes durante o dia sem ter que pagar uma nova tarifa.

Isso significa mais flexibilidade, podendo aproveitar esse benefício para fazer suas compras ou realizar outros serviços ao longo da sua viagem.

Divulgue seu produto ou serviço em nossas multiplataformas de comunicação e tenha ótimos resultados!!!



Anunciantes



Cases



Cases





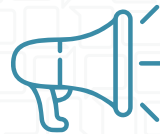
<https://www.rmtcgoiania.com.br>



(62) 99656-1573



Todos os dias
cara a cara com
o seu consumidor



Sua campanha
fala com quem
consome o seu
produto



Ótimo tempo
de exposição a
sua mensagem



Estação **Palmito**



SuperM

Atendimento Sentido Leste <<<

Linha	Destino	Próximo	Seguinte
110	T. Pe. Pelágio	09	22
113	T. Gelanira	13	33
116	T. Vera Cruz	04	27
117	T. Pe. Pelágio	06	28

>>> Atendimento Sentido Oeste

Linha	Destino	Próximo	Seguinte
110	T. Pe. Pelágio	09	22
113	T. Gelanira	13	33
116	T. Vera Cruz	04	27
117	T. Pe. Pelágio	06	28

Denuncie pelos canais:

190

192

MídiaKit
Rede MÍDIA



SIMRmtc

AQUI NESTO TERMINAL